



# Piano industriale 2020-2025

---

Ing. Emanuele Fontani (AD Sogin)

Conferenza Stampa

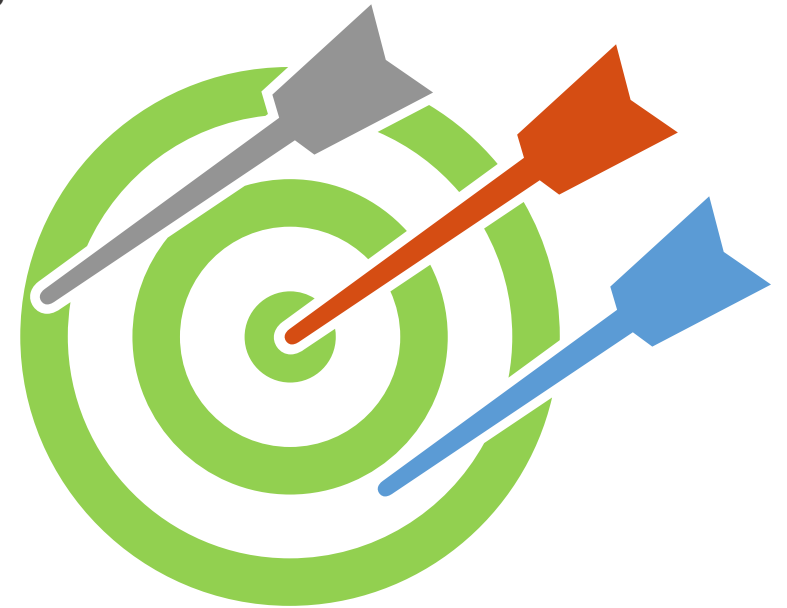
Roma, 11 settembre 2020

## La *vision* del Gruppo Sogin e il Piano Industriale 2020 – 2025

Sogin è la società di Stato responsabile del **decommissioning degli impianti nucleari italiani** e della **gestione dei rifiuti radioattivi**, compresi quelli prodotti dalle attività industriali, di ricerca e di medicina nucleare.

Sogin svolge le proprie attività al fine di **garantire** quotidianamente la **sicurezza dei cittadini**, salvaguardare l'**ambiente** e tutelare le **generazioni future**.

Il Piano Industriale 2020-2025 aggiorna e rafforza la *vision* del Gruppo che punta a rendere Sogin **operatore altamente qualificato** ed affidabile nel settore del decommissioning nucleare



# Agenda

- 1 Profilo della società
- 2 Contesto di riferimento e benchmark
- 3 Piano industriale 2020 – 2025

# Attività del Gruppo

## Core Business

### Decommissioning

Il D.lgs. n. 79/1999 affida ad Enel il compito di "costituire società [...] per lo smantellamento delle centrali elettronucleari dismesse, la chiusura del ciclo del combustibile e le attività connesse e conseguenti, anche in consorzio con altri enti pubblici o società che, se a presenza pubblica, possono anche acquisirne la titolarità". Nasce così **Sogin S.p.A.**

## Altre Attività

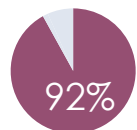
### Mercato

Il Decreto Ministeriale 2 dicembre 2004 disciplina gli indirizzi strategici ed operativi della Sogin, espandendo lo spettro delle attività anche ad **attività rivolte vs terzi**

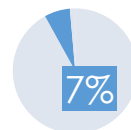
### Deposito Nazionale Parco Tecnologico

In accordo con il D.lgs. n. 31/2010, la Sogin S.p.A. localizza, costruisce ed esercisce il **Deposito Nazionale Parco Tecnologico**

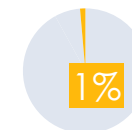
## Incidenza Valore della produzione 2019



Decommissioning



Altre attività -  
Mercato



Altre attività -  
DNPT

Sogin opera secondo gli indirizzi del Ministero dello Sviluppo Economico e sulla base di un Programma a Vita Intera dei costi della commessa nucleare inviato ogni quattro anni all'Autorità di controllo ARERA

# Ampliamento del core business dalla fondazione (1999)

## ▲ 1999

Decommissioning delle centrali nucleari di Trino, Caorso, Latina e Garigliano (ex Enel)

## ◆ 2003

Decommissioning degli impianti nucleari EUREX di Saluggia, IPU e OPEC di Casaccia e ITREC di Rotondella (ex Enea)

## ★ 2004

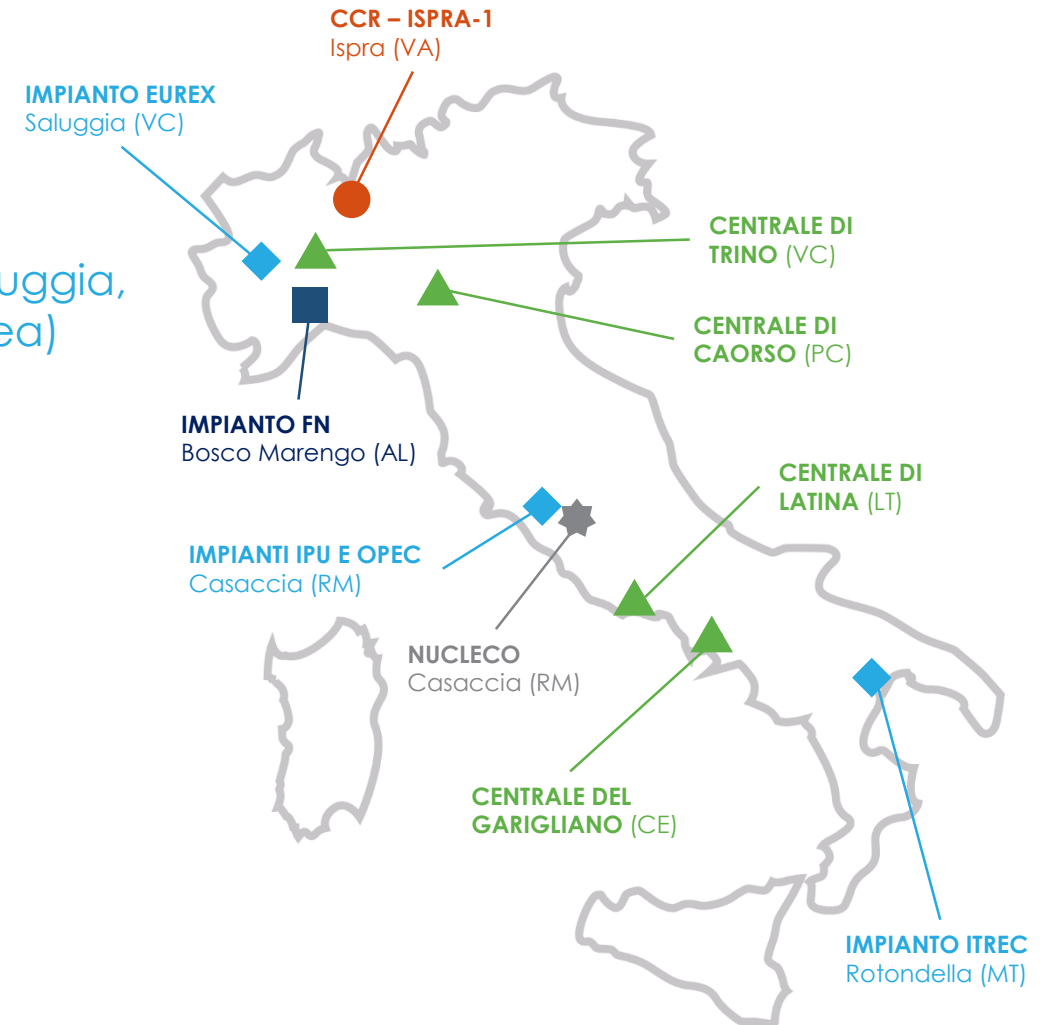
Nucleco (gestione rifiuti radioattivi da attività medicali, industriali e di ricerca)

## ■ 2005

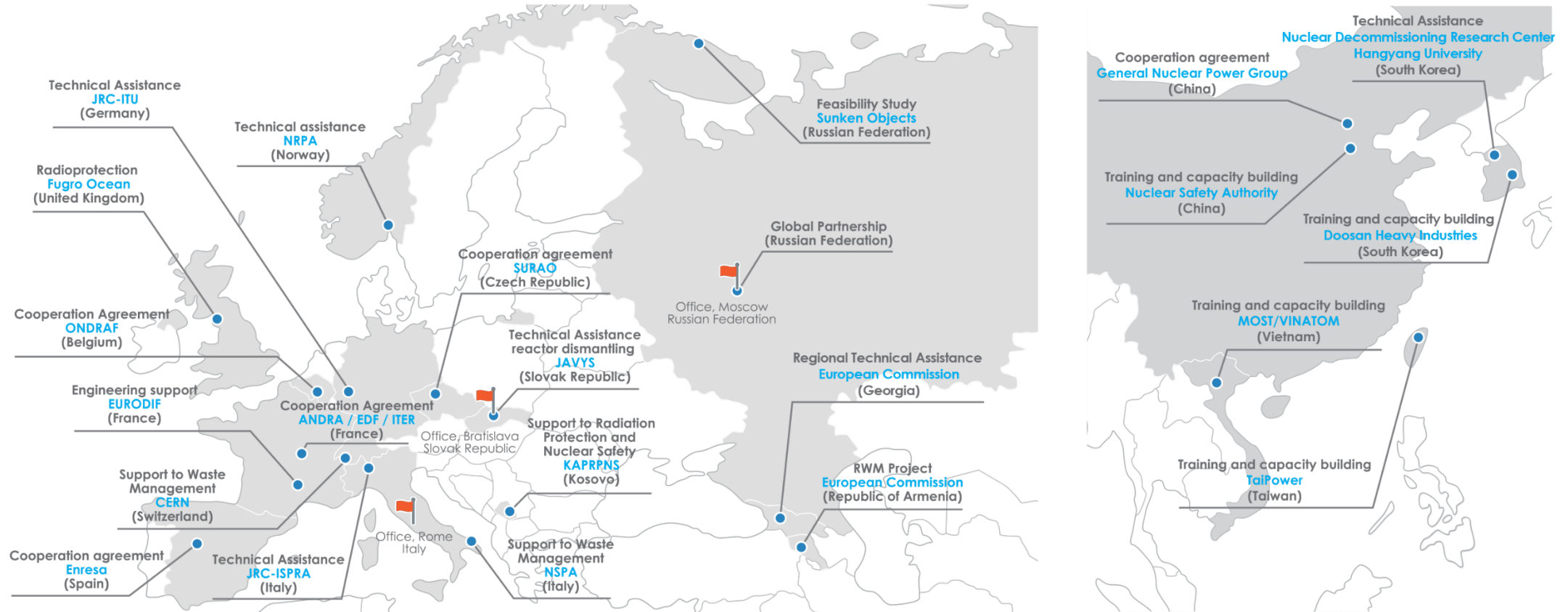
Decommissioning dell'impianto nucleare FN di Bosco Marengo (ex Enea)

## ● 2019

Decommissioning del reattore di ricerca ISPRA-1 (Commissione europea)



# Attività internazionali



PAESI **17**

CLIENTI **~700**  
2015/2019

# SWOT Analysis

Forte *know-how* nel settore nucleare, con aree di miglioramento nella gestione di processi

## Punti di forza

- Alta professionalità delle risorse impiegate
- Core business basato su mercato regolato
- Elevato know-how in attività di decommissioning e waste management
- Track record basato su un portafoglio clienti italiani ed esteri

## Punti di debolezza

- Produttività dei principali processi produttivi
- Disomogeneità di obiettivi tra funzioni di staff e funzioni produttive
- Definizioni chiare ed univoche delle responsabilità

S

T

W

O

## Criticità esterne

- Nulla osta alla pubblicazione della CNAPI
- Riconoscimento degli oneri nucleari

## Opportunità

- Approccio industriale secondo logiche lean
- Migliore integrazione con Nucleco, società controllata
- Sviluppo e innovazione nel settore del Decommissioning nucleare

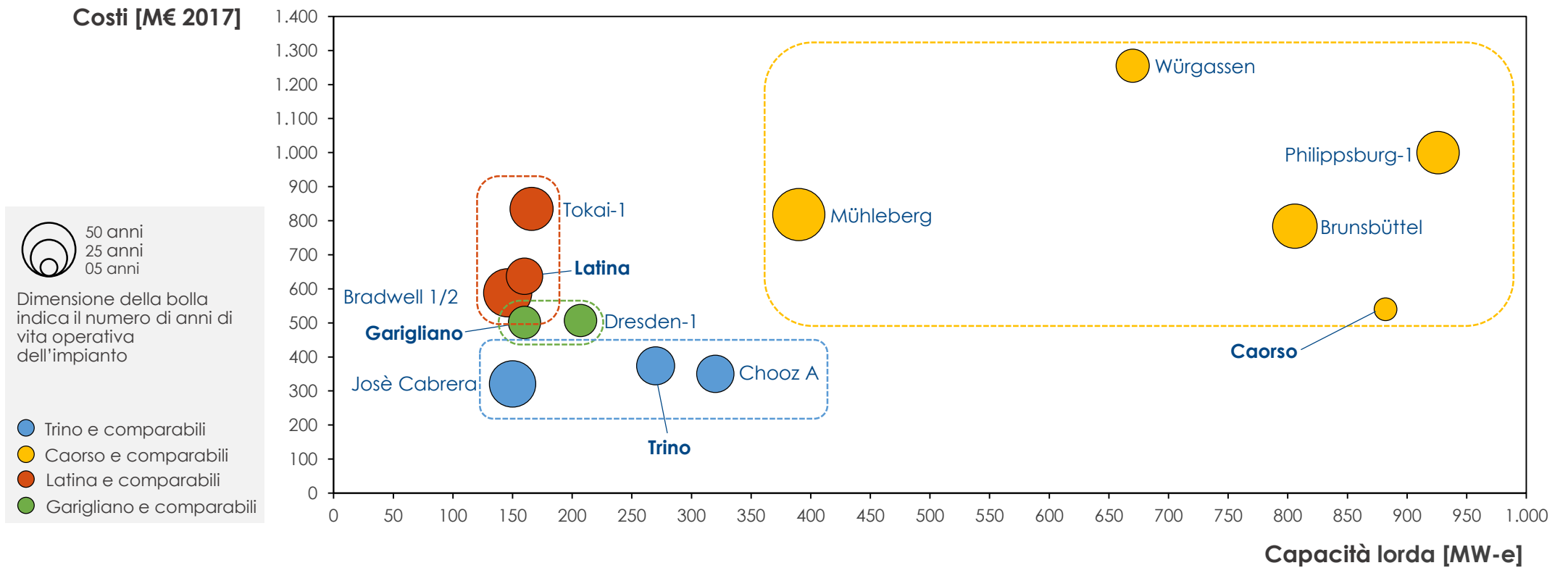
# Agenda

- 1 Profilo della società
- 2 Contesto di riferimento e benchmark
- 3 Piano industriale 2020 – 2025



# Panoramica dei costi di decommissioning

Il confronto con centrali nucleari comparabili con quelle gestite dal Gruppo Sogin mostra che le stime dei costi di decommissioning per le centrali italiane sono comparabili con quelle estere



Fonte: Analisi ADL, PreussenElektra, NDA, NRC, OECD-NEA, IAEA

Categorizzazione delle informazioni: Uso Pubblico

# Agenda

- 1 Profilo della società
- 2 Contesto di riferimento e benchmark
- 3 Piano industriale 2020 – 2025

# Aree di intervento

Il Piano Industriale del Gruppo Sogin si basa su 3 aree di intervento che mirano al miglioramento della performance del decommissioning, allo sviluppo del mercato e alla gestione del DNPT



Core business  
**DECOMMISSIONING**

Miglioramento della **performance** attraverso una maggiore efficacia ed efficienza dei processi aziendali



**ALTRE ATTIVITÀ**

**Presidio** delle attività di mercato per l'accrescimento del know-how tecnico e **mantenimento delle competenze** per il Deposito Nazionale Parco Tecnologico

## Principali aree di intervento

### **SOSTENIBILITÀ**

*Il Piano Industriale implica lo sviluppo di processi di sostenibilità integrati nelle linee di intervento, sulla base degli indirizzi strategici*

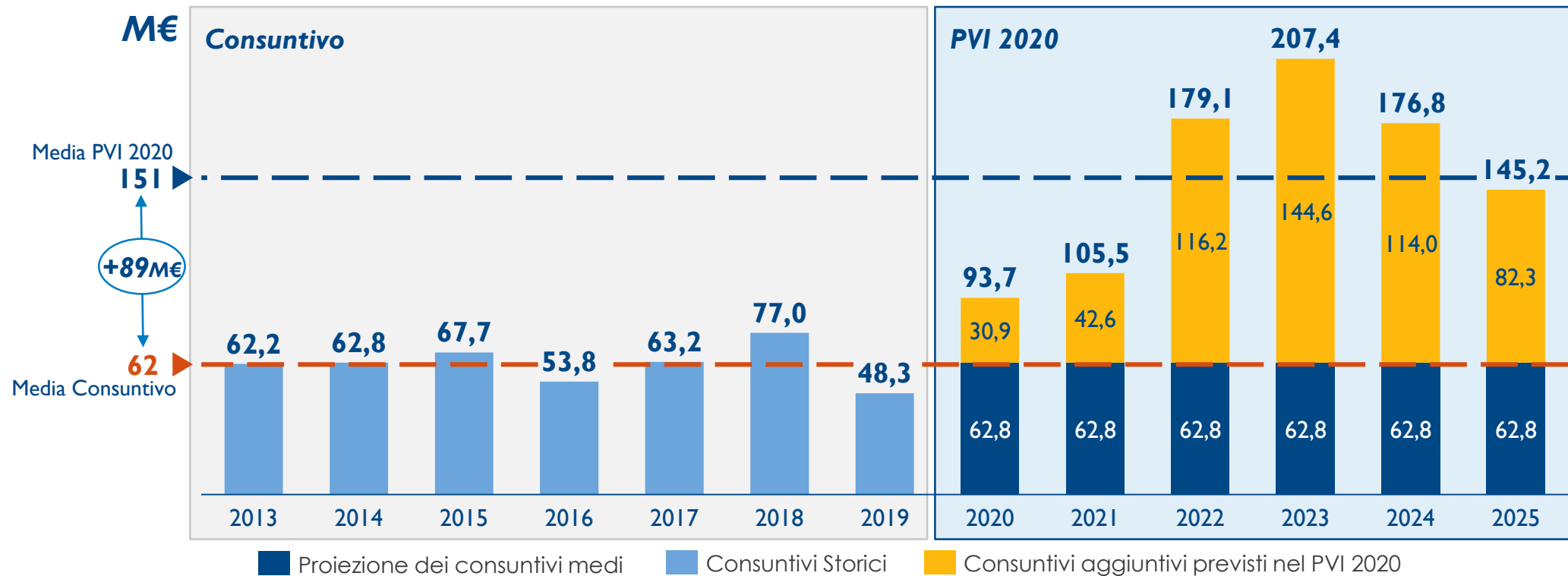
**Organizzazione (risorse e processi)**

**Piano finanziario**

**Innovazione processi (Industria 4.0)**

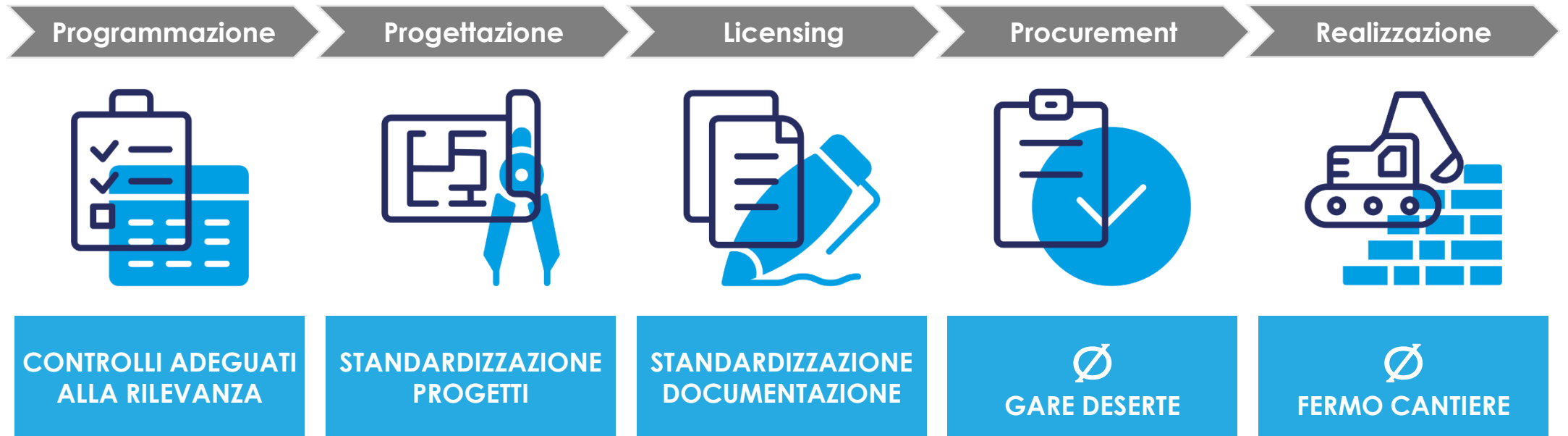
# Evoluzione costi di avanzamento del decommissioning

Il Piano Industriale mira ad incrementare la performance della commessa nucleare permettendo il raggiungimento degli obiettivi previsti dal Programma a Vita Intera 2020



# Core business / Decommissioning

L'incremento dell'efficacia e dell'efficienza dei processi aziendali mira a migliorare le performance del Gruppo Sogin

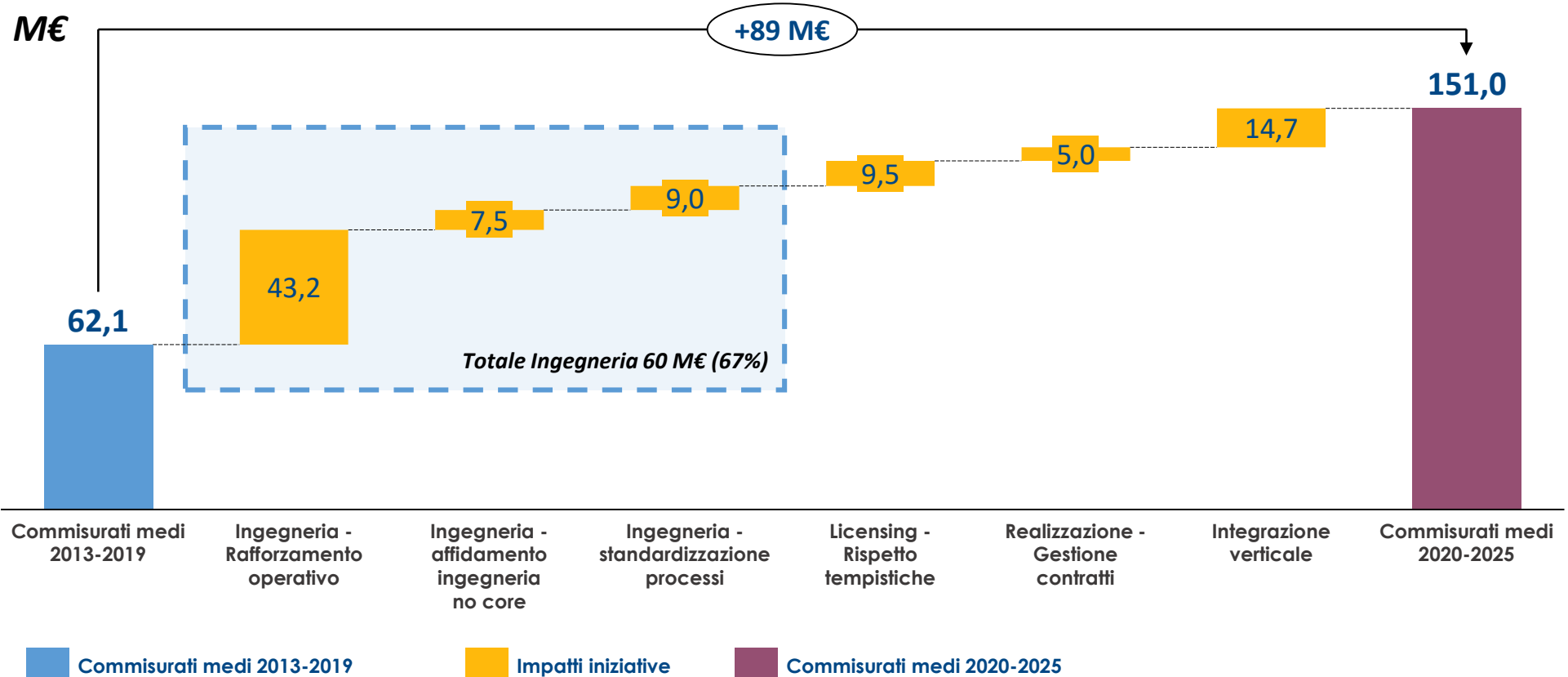


# Core Business – Decommissioning



Le iniziative di Piano individuate per processo generano un incremento dei costi annui di avanzamento in linea con gli obiettivi del Piano a Vita Intera

Bridge costi commisurati medi 2013-2019 vs costi commisurati medi 2020-2025



Fonte: Analisi ADL su dati Sogin

Categorizzazione delle informazioni: Uso Pubblico

# Innovazione

Il percorso di innovazione tecnologica del Gruppo si fonda su una transizione culturale che mira alla digitalizzazione per ottimizzare i processi gestionali e industriali



Core business  
**DECOMMISSIONING**

Implementazione sistemi innovativi per incrementare l'efficacia dei processi core aziendali attraverso trend/strumenti **Industry 4.0**

- ✓ Blockchain, anche sulla base di esperienze su applicativi in corso di sviluppo
- ✓ Robotica
- ✓ Realtà aumentata per simulazione e formazione interventi di decommissioning
- ✓ Digital Twin

Sviluppo di soluzioni (per es. integrazione sistemi, automazione) per efficientare **processi di supporto** al core business



**ALTRE ATTIVITÀ**

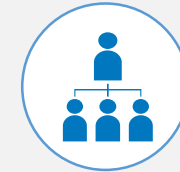
**Ampliamento offering** di mercato tramite la fornitura di **prodotti/servizi** sviluppati per il core business (per es. applicativi informatici di gestione rifiuti, robotica ecc.)

# Linee Guida del nuovo modello organizzativo

Il nuovo processo di funzionamento punta a migliorare i meccanismi di coordinamento tra le diverse funzioni aziendali e a valorizzare ruoli e responsabilità di ciascuno

L'evoluzione delle attività di decommissioning comporta la necessità di:

- **Riqualificare il personale**, anche tramite lo sviluppo della Radwaste Management School



## RESPONSABILIZZAZIONE



## SEMPLIFICAZIONE

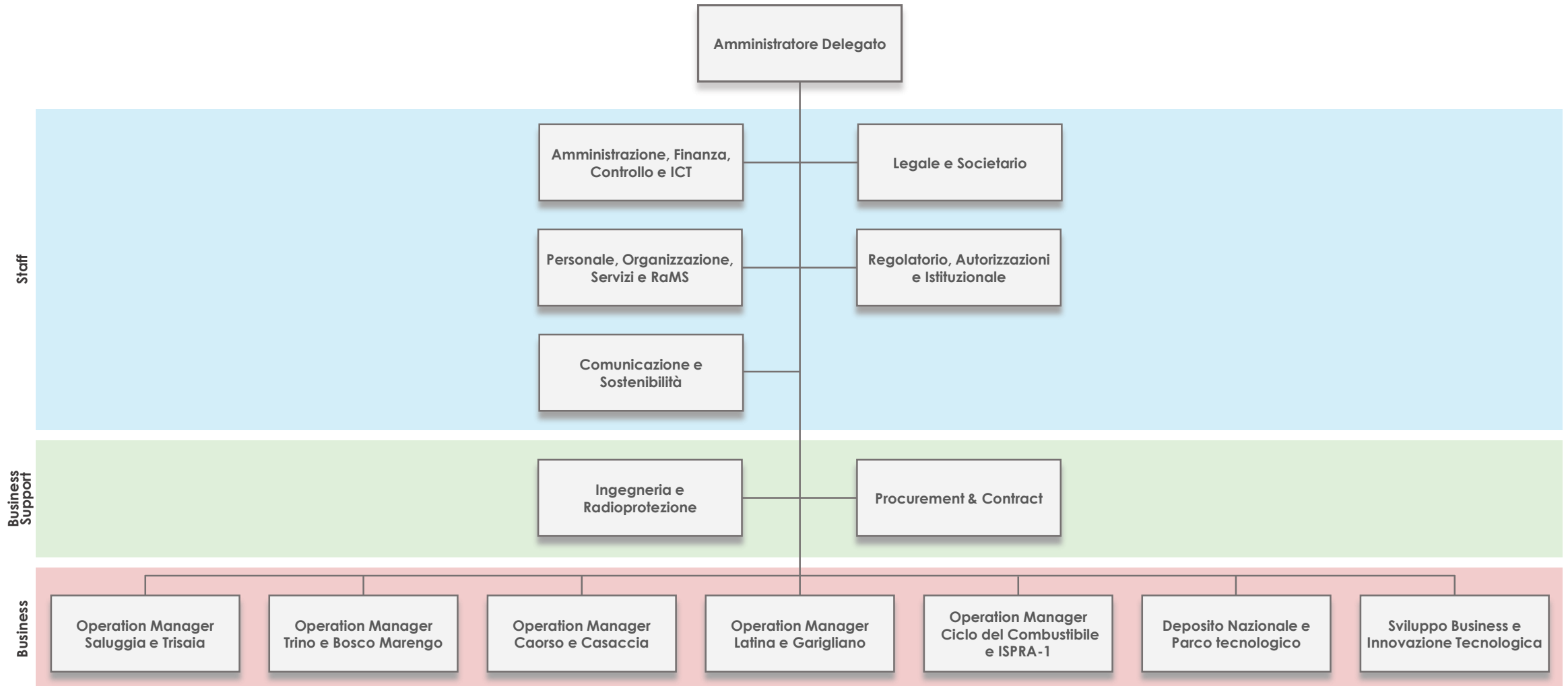


Il miglioramento della performance industriale del Gruppo si basa su un coordinamento più efficiente tra sede e siti che necessita di:

- **Accorciare la catena decisionale** che lega strutture di indirizzo strategico ed esecutive
- **Incrementare la responsabilità** e ampliare le competenze del capo-sito



# Il nuovo modello organizzativo



# Presidio del settore internazionale del decommissioning

Le nuove opportunità a livello internazionale costituiscono per il Gruppo Sogin occasione di crescita nel settore e di confronto con le migliori esperienze internazionali di decommissioning



I progetti di decommissioning a livello europeo, in espansione nei prossimi anni, rappresentano un'opportunità di crescita per le attività e le competenze distintive del Gruppo Sogin



Rafforzamento del **know-how** del Gruppo Sogin al fine di supportare il processo di decommissioning e di gestione delle commesse in portafoglio



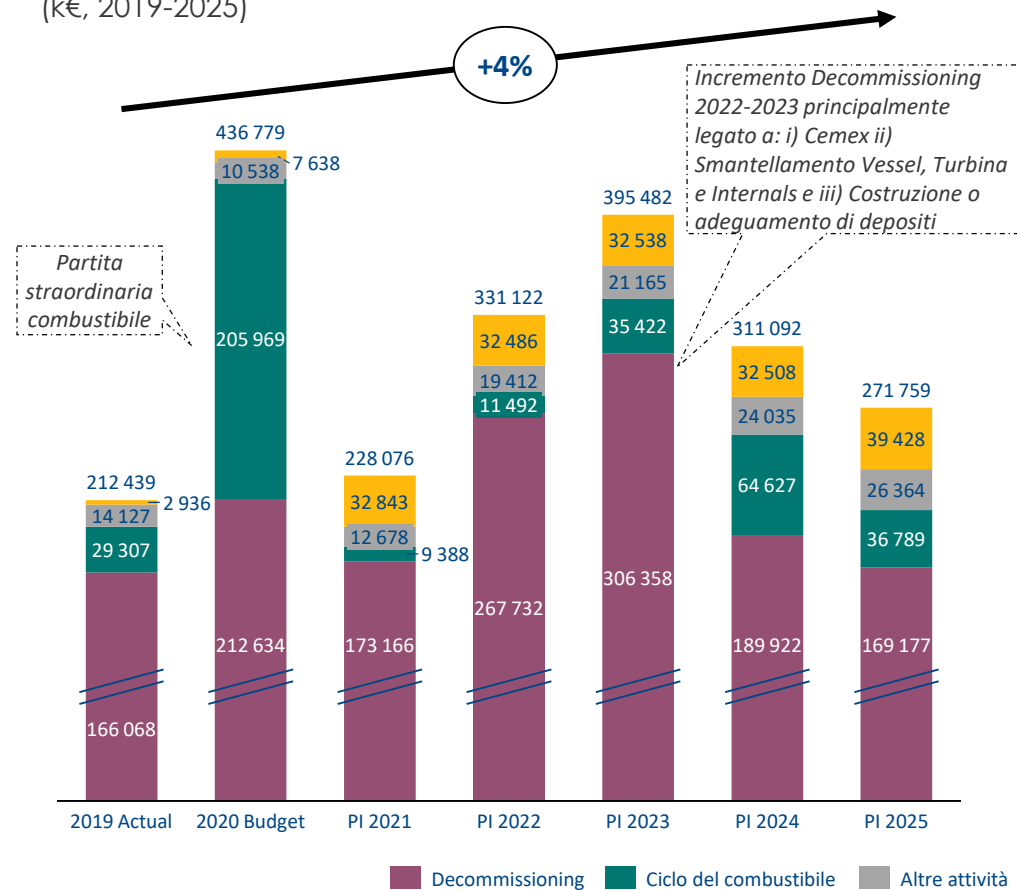
Valorizzazione delle **sinergie interne** attraverso una collaborazione più efficace ed efficiente con la controllata Nucleco

# Valore della Produzione 2020 - 2025

Sviluppo dei ricavi influenzato dall'incremento della performance della commessa nucleare e delle Altre Attività

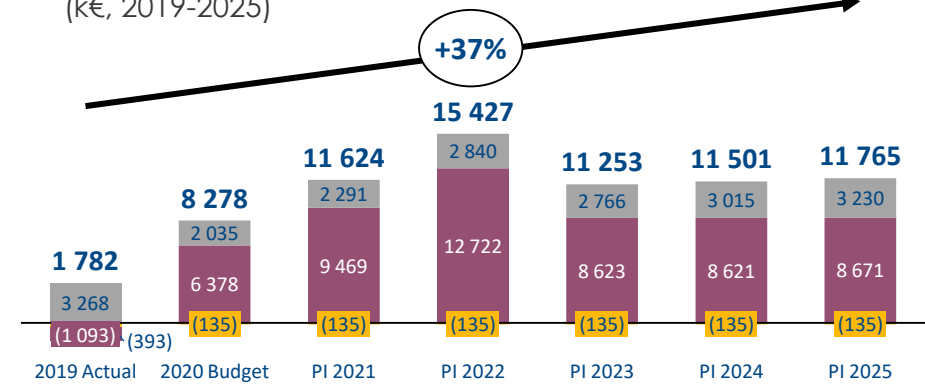
## Valore della Produzione – Consolidato

(k€, 2019-2025)



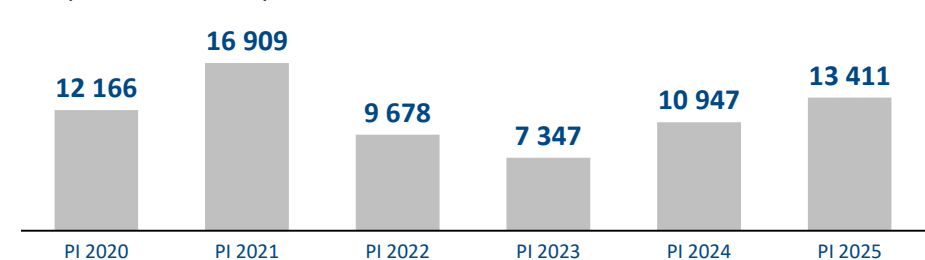
## EBIT – Consolidato

(k€, 2019-2025)



## Flusso di Cassa – Consolidato

(k€, 2019-2025)



## ... in sintesi



### CORE BUSINESS

**Territorio e decommissioning** al centro delle attività di Gruppo. Il miglioramento delle performance si ottiene attraverso un nuovo modello organizzativo a servizio dei siti produttivi



### SISTEMA PAESE

Generazione di valore per il sistema Paese, finalizzato alla **protezione dell'ambiente e alla salvaguardia della salute** attraverso processi industriali improntati ai principi della sostenibilità e dell'economia circolare



### KNOW-HOW

Mantenimento del **presidio di competenze** per la realizzazione e l'esercizio del Deposito Nazionale Parco Tecnologico



### REPUTATION

Valorizzazione di competenze ad alto profilo tecnico che garantiscono al Gruppo Sogin un posizionamento sempre più competitivo nel settore del **decommissioning**



**Proteggiamo il presente  
Garantiamo il futuro**