

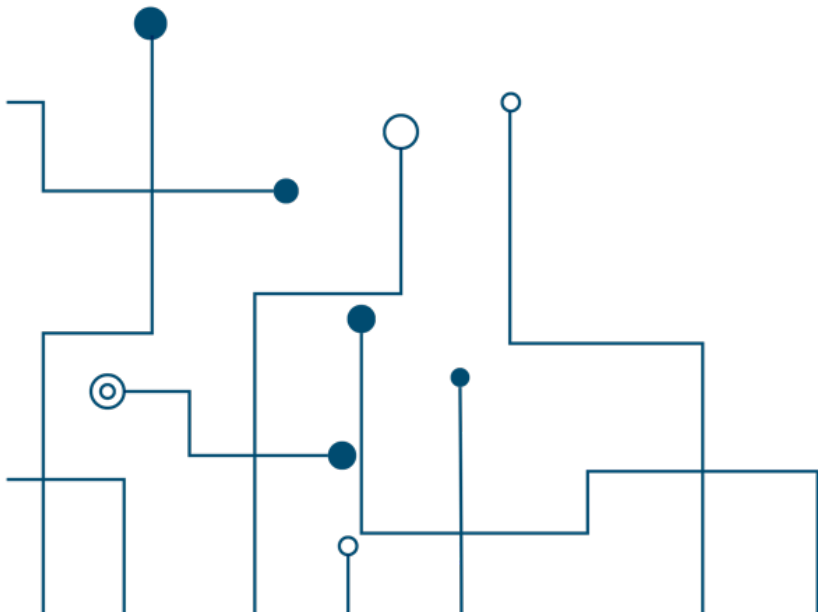


HUMAN

REPORT

CARO BOLLETTE E NUCLEARE LA PERCEZIONE SOCIALE

1 Dicembre 2021 - 31 Gennaio 2022





NOTA METODOLOGICA

La presente analisi è stata effettuata prendendo in considerazione i post social pubblicati dagli utenti in riferimento ai temi del caro bollette e del nucleare.

Al fine di analizzare le conversazioni per estrapolare volumi, sentiment e semantica sono stati monitorati post e commenti in lingua italiana pubblicati dal 1 Dicembre 2021 al 31 Gennaio 2022.





CARO BOLLETTE

Performance, sentiment e semantica





CARO BOLLETTE

Analisi delle conversazioni generate in relazione al tema del caro bollette sui Social Network.

Sono stati analizzati post e relativi commenti in lingua italiana prodotti nel periodo che va dal 1 Dicembre 2021 al 31 Gennaio 2022.

LE CONVERSAZIONI

Il numero di post e commenti generati in riferimento al tema del caro bollette nel periodo considerato.



**89K
POST**



**1.4K
POST PER DAY**



**4MLN
INTERAZIONI**



Nel periodo soggetto al monitoraggio, sono stati mappati 89mila post pubblicati sui tre Social principali, ovvero Twitter, Instagram e Facebook; 1.4mila post al giorno che hanno generato 4 milioni di interazioni di cui 3.2 milioni di like, 560mila commenti e 240mila condivisioni.

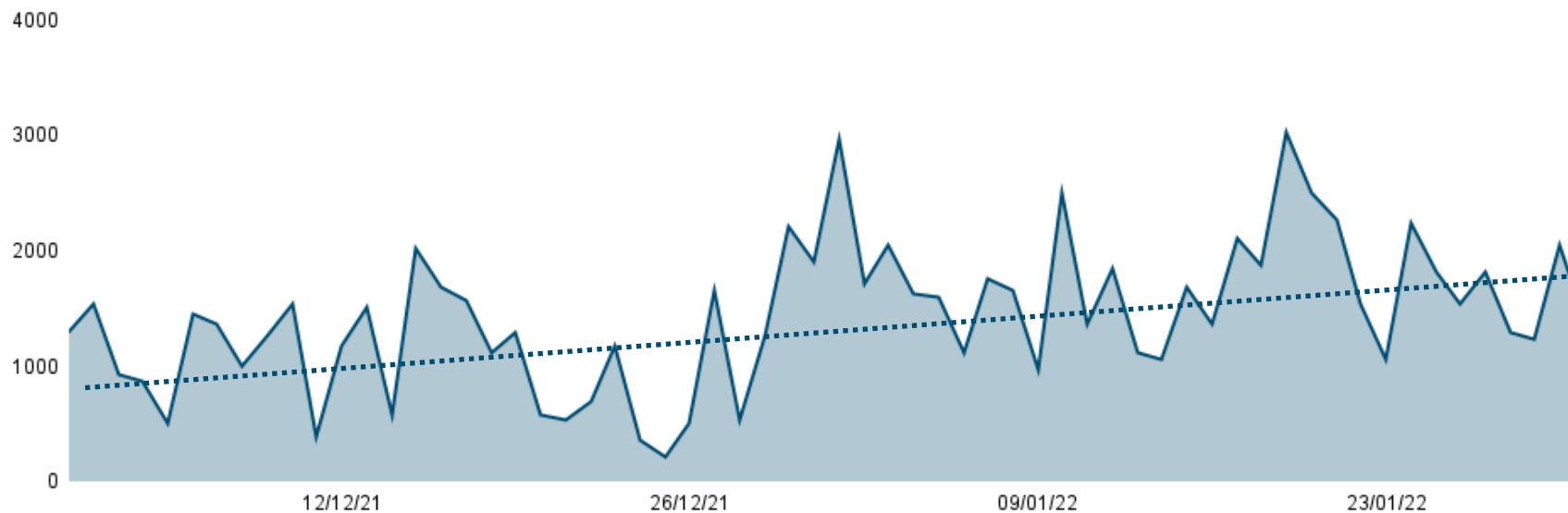
CARO BOLLETTE

Analisi delle conversazioni generate in relazione al tema del caro bollette sui Social Network.

Sono stati analizzati post e relativi commenti in lingua italiana prodotti nel periodo che va dal 1 Dicembre 2021 al 31 Gennaio 2022.

CONVERSAZIONI NEL TEMPO

L'andamento nel tempo del numero di post rilevati sul tema del caro bollette.



Dal grafico emerge un trend in crescita nel corso dei due mesi considerati. La tendenza in aumento si nota chiaramente in due picchi, il primo ad inizio Gennaio con quasi 2.9K post in un giorno, l'altro il 19 Gennaio con oltre 3K post.



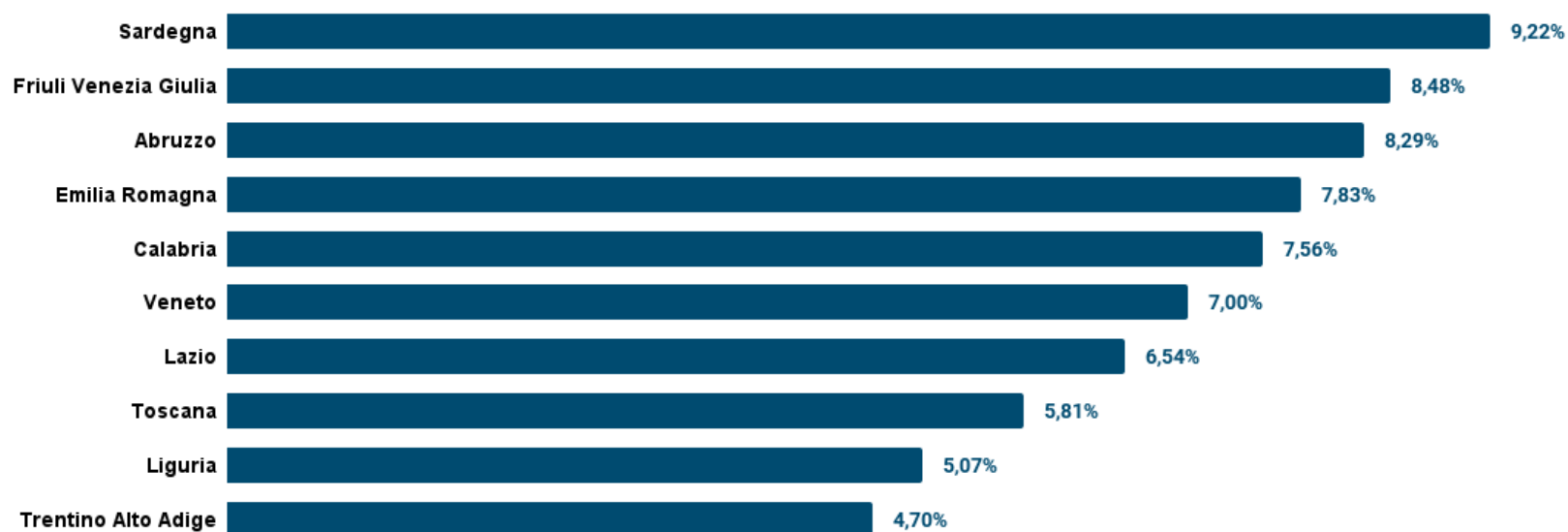
CARO BOLLETTE

Analisi delle conversazioni generate in relazione al tema del caro bollette sui Social Network.

Sono stati analizzati post e relativi commenti in lingua italiana prodotti nel periodo che va dal 1 Dicembre 2021 al 31 Gennaio 2022.

REGIONI: LA TOP TEN

Provenienza geografica delle conversazioni social. Il dato è espresso in percentuale rispetto al totale delle conversazioni analizzate.



L'analisi della provenienza geografica delle conversazioni, denota una prevalenza di conversazioni principalmente in Sardegna, Friuli Venezia Giulia e Abruzzo che superano ciascuna l'8% delle conversazioni totali. C'è un sostanziale equilibrio tra regioni di Sud, Nord e Centro Italia.



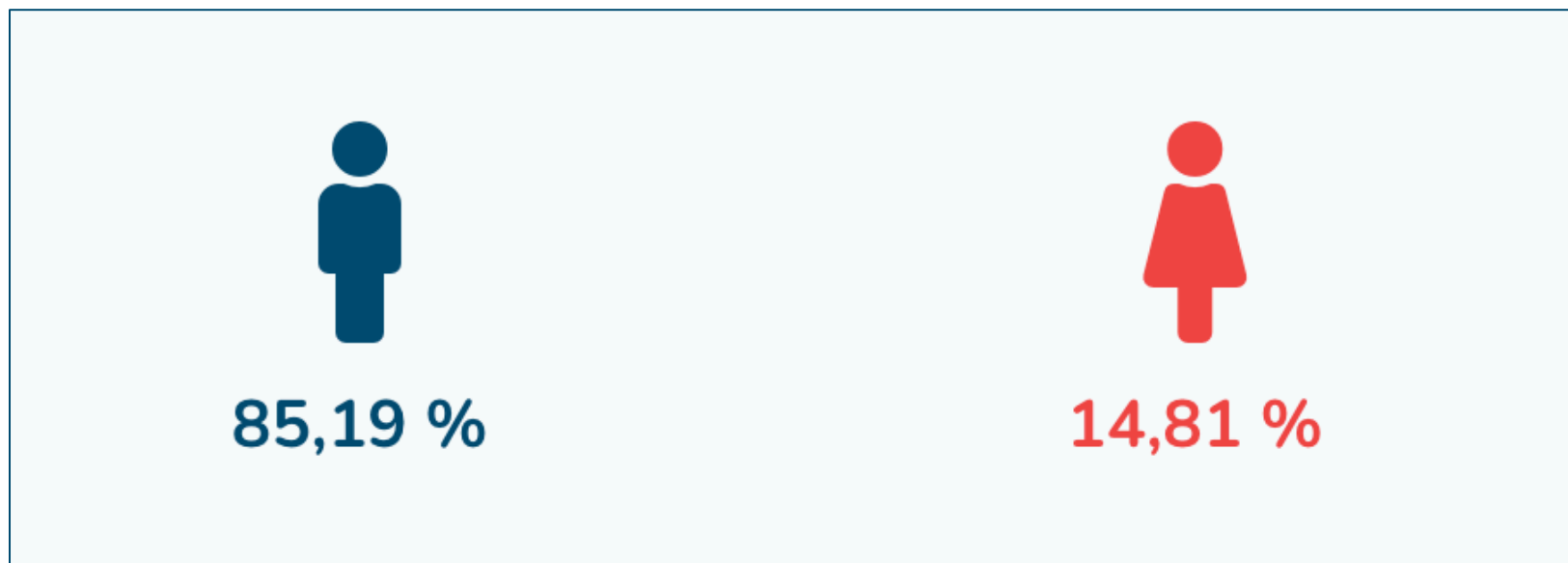
CARO BOLLETTE

Analisi delle conversazioni generate in relazione al tema del caro bollette sui Social Network.

Sono stati analizzati post e relativi commenti in lingua italiana prodotti nel periodo che va dal 1 Dicembre 2021 al 31 Gennaio 2022.

GENERE

Cluster degli utenti. Distribuzione per genere degli utenti che hanno commentato o postato contenuti relativi al topic.



La percentuale di uomini che parlano di caro bollette è stata nettamente superiore rispetto alla percentuale di donne: 85,19% vs 14,81%. Gli utenti di sesso maschile si sono mostrati più sensibili al tema o quantomeno più attivi sul piano delle conversazioni social.

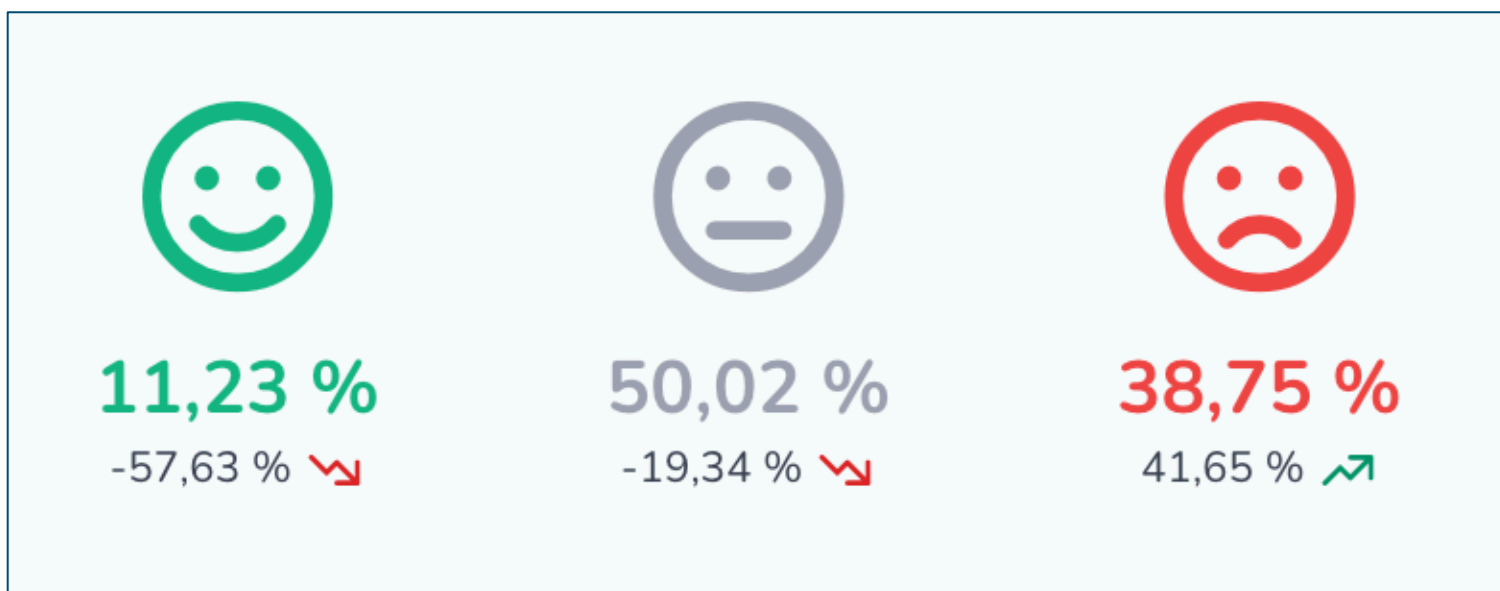
CARO BOLLETTE

Analisi delle conversazioni generate in relazione al tema del caro bollette sui Social Network.

Sono stati analizzati post e relativi commenti in lingua italiana prodotti nel periodo che va dal 1 Dicembre 2021 al 31 Gennaio 2022.

SENTIMENT ANALYSIS

La sentiment analysis è stata effettuata prendendo in considerazione post e commenti prodotti dagli utenti in riferimento al tema del caro bollette.



La sentiment analysis nei mesi considerati evidenzia un sentiment negativo nettamente superiore rispetto al sentiment positivo. Le opinioni sfiduciate, sfavorevoli o comunque negative sono state riscontrate nel 38,75% di commenti e post, oltre il 41% in più rispetto ai due mesi antecedenti (Ottobre e Novembre).



CARO BOLLETTE

Analisi delle conversazioni generate in relazione al tema del caro bollette sui Social Network.

Sono stati analizzati post e relativi commenti in lingua italiana prodotti nel periodo che va dal 1 Dicembre 2021 al 31 Gennaio 2022.

TOP WORDS

Le parole usate con maggiore frequenza dagli utenti in relazione al tema del caro bollette.





CARO BOLLETTE

Analisi delle conversazioni generate in relazione al tema del caro bollette sui Social Network.

Sono stati analizzati post e relativi commenti in lingua italiana prodotti nel periodo che va dal 1 Dicembre 2021 al 31 Gennaio 2022.

TOP BIGRAM

Le combinazioni di due parole usate con maggiore frequenza dagli utenti in relazione al tema del caro bollette





NUCLEARE

Performance, sentiment e semantica



NUCLEARE

Analisi delle conversazioni generate in relazione al tema del nucleare sui Social Network.

Sono stati analizzati post e relativi commenti in lingua italiana prodotti nel periodo che va dal 1 Dicembre 2021 al 31 Gennaio 2022.

LE CONVERSAZIONI

Il numero di post e commenti generati in riferimento al tema del nucleare nel periodo considerato.



28K
POST



451
POST PER DAY



810K
INTERAZIONI



Nel periodo soggetto al monitoraggio, sono stati mappati 28mila post pubblicati sui tre Social principali, ovvero Twitter, Instagram e Facebook; 451 post al giorno che hanno generato 810mila interazioni di cui 550mila like, 162mila commenti e 98mila condivisioni.

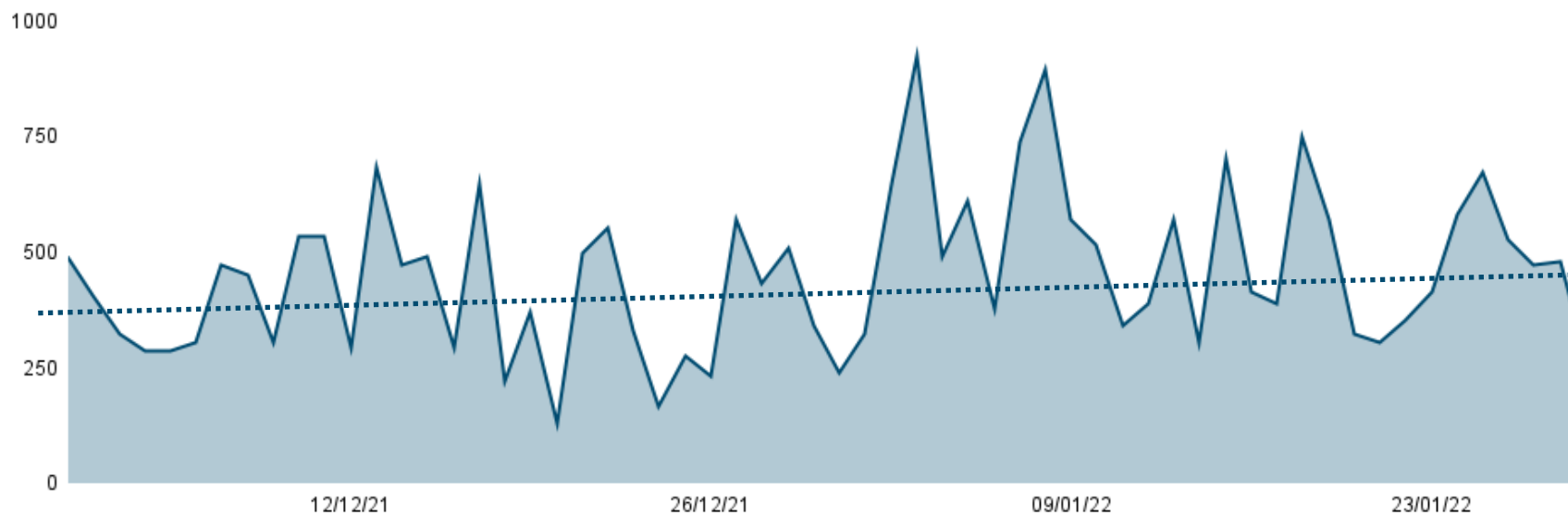
NUCLEARE

Analisi delle conversazioni generate in relazione al tema del nucleare sui Social Network.

Sono stati analizzati post e relativi commenti in lingua italiana prodotti nel periodo che va dal 1 Dicembre 2021 al 31 Gennaio 2022.

CONVERSAZIONI NEL TEMPO

L'andamento nel tempo del numero di post rilevati sul tema del nucleare.



Dal grafico emerge un trend in lieve crescita nel corso dei due mesi considerati. La tendenza cambia a partire dai primi giorni di Gennaio, momento in cui le conversazioni legate a questo tema hanno subito una impennata, evidente nei picchi del 3 e del 9 Gennaio.

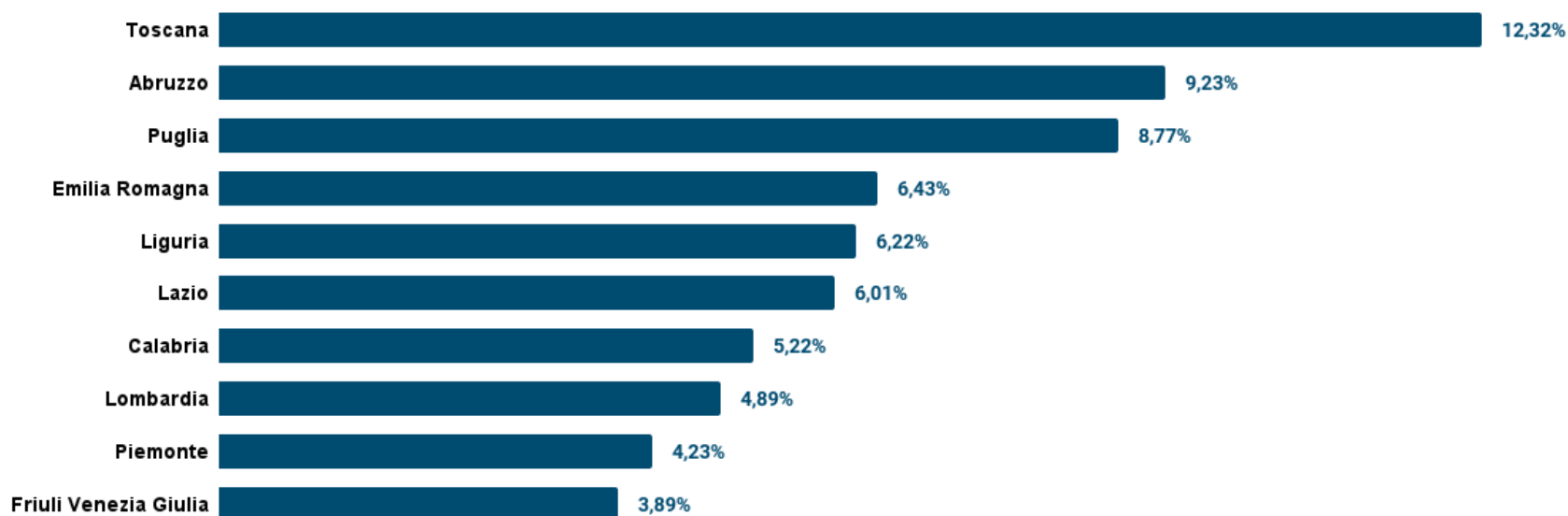
NUCLEARE

Analisi delle conversazioni generate in relazione al tema del nucleare sui Social Network.

Sono stati analizzati post e relativi commenti in lingua italiana prodotti nel periodo che va dal 1 Dicembre 2021 al 31 Gennaio 2022.

REGIONI: LA TOP TEN

Provenienza geografica delle conversazioni social. Il dato è espresso in percentuale rispetto al totale delle conversazioni analizzate.



L'analisi della provenienza geografica delle conversazioni, denota una prevalenza di conversazioni in Toscana (12,32%), mentre a seguire troviamo l'Abruzzo e la Puglia. Più staccate le altre regioni tra cui – quasi appaiate – ci sono l'Emilia Romagna, la Liguria e il Lazio.



NUCLEARE

Analisi delle conversazioni generate in relazione al tema del nucleare sui Social Network.

Sono stati analizzati post e relativi commenti in lingua italiana prodotti nel periodo che va dal 1 Dicembre 2021 al 31 Gennaio 2022.

GENERE

Cluster degli utenti. Distribuzione per genere degli utenti che hanno commentato o postato contenuti relativi al topic.



83,33 %



16,67 %



La percentuale di uomini che parlano di caro bollette è stata di gran lunga superiore rispetto alla percentuale di donne: 83,33% vs 16,67%. Gli utenti di sesso maschile si sono mostrati più sensibili al tema o quantomeno più attivi sul piano delle conversazioni social.

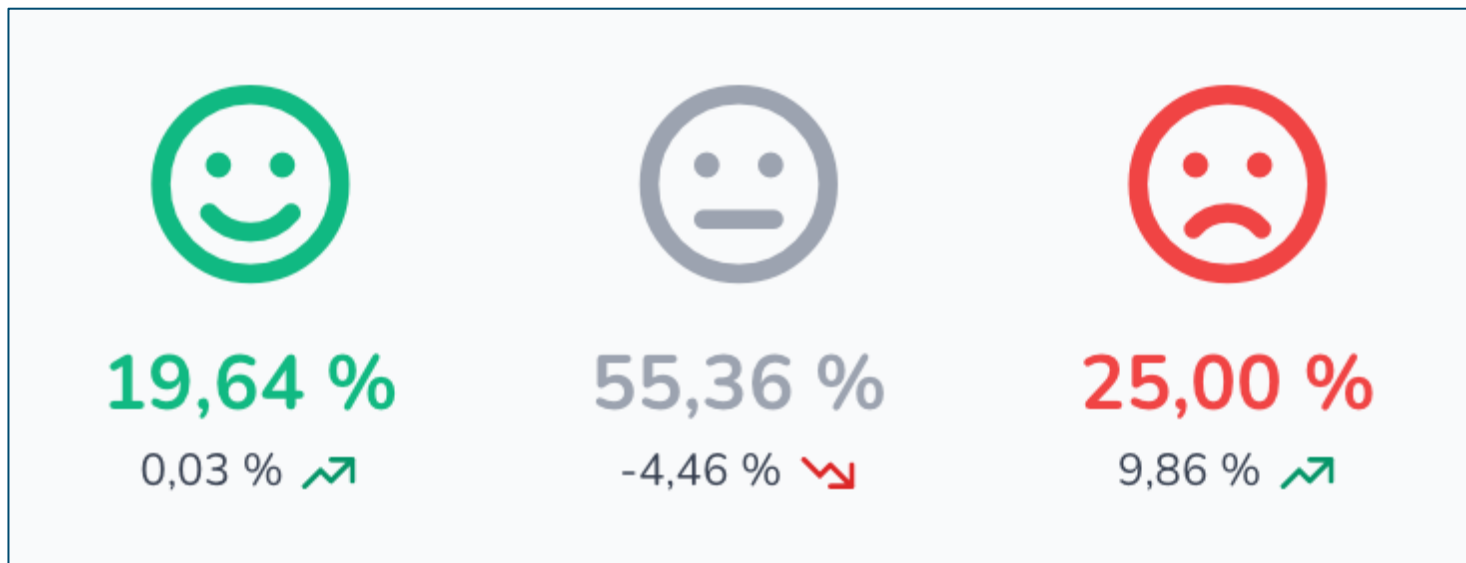
NUCLEARE

Analisi delle conversazioni generate in relazione al tema del nucleare sui Social Network.

Sono stati analizzati post e relativi commenti in lingua italiana prodotti nel periodo che va dal 1 Dicembre 2021 al 31 Gennaio 2022.

SENTIMENT ANALYSIS

La sentiment analysis è stata effettuata prendendo in considerazione post e commenti prodotti dagli utenti in riferimento al tema del nucleare.



La sentiment analysis nei mesi considerati evidenzia un sentiment negativo superiore rispetto al sentiment positivo. Le opinioni contrarie o comunque negative sono state riscontrate nel 25% di commenti e post, in aumento del 9,86% rispetto ai due mesi precedenti. Il sentiment positivo invece ha raggiunto una percentuale del 19,64% di post e commenti.



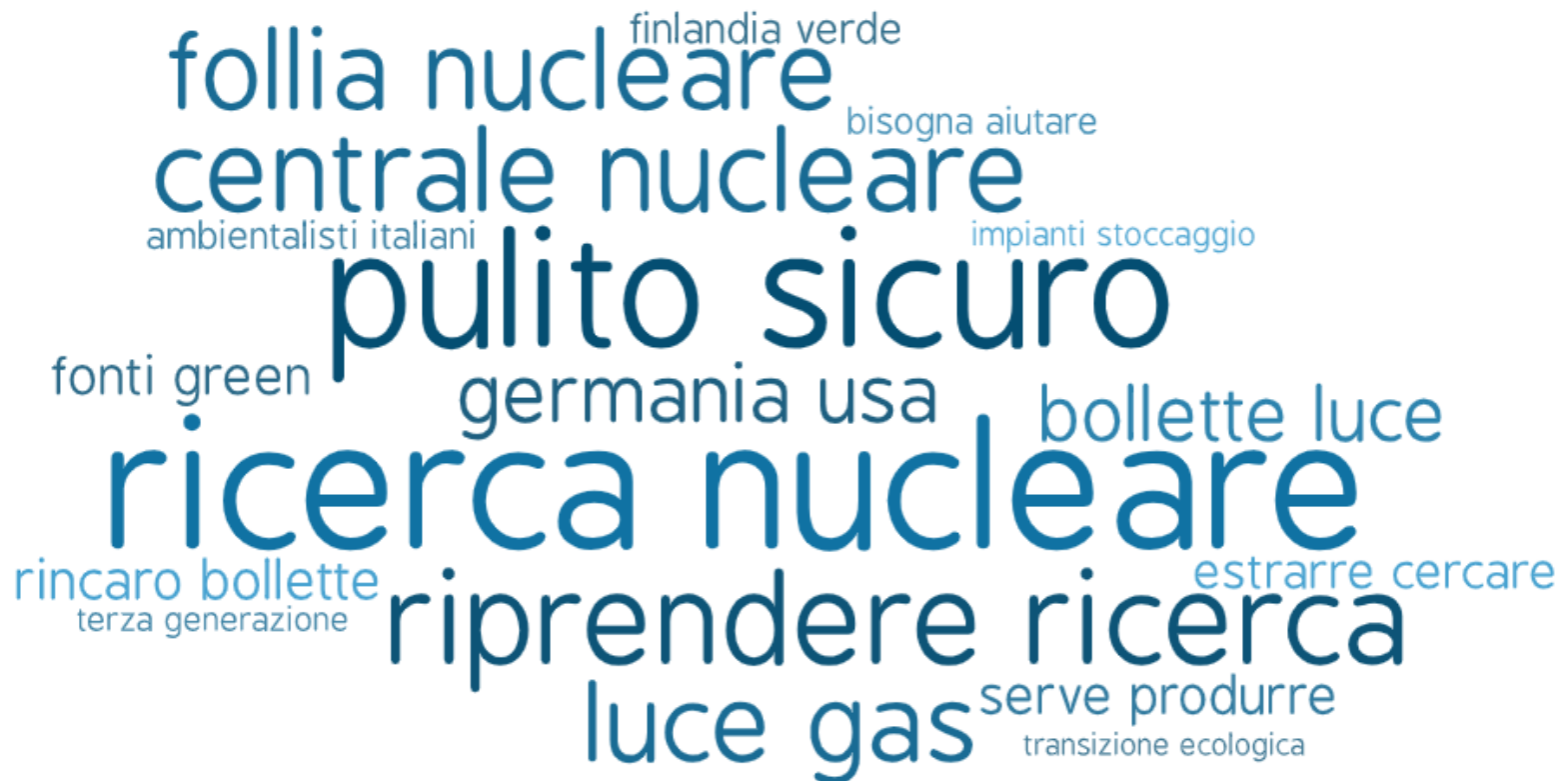
NUCLEARE

Analisi delle conversazioni generate in relazione al tema del nucleare sui Social Network.

Sono stati analizzati post e relativi commenti in lingua italiana prodotti nel periodo che va dal 1 Dicembre 2021 al 31 Gennaio 2022.

TOP BIGRAM

Le combinazioni di due parole usate con maggiore frequenza dagli utenti in relazione al tema del nucleare.





HUMAN

sede operativa
ROMA
via della Scrofa, 117

sede legale
NAPOLI
via Vittoria Colonna, 14